

# The Estate Manager

Apalanque el potencial completo de sus terminales para apoyar el éxito de los comercios.



- Nunca deje de monitorear sus terminales gracias a nuestra tecnología de geoperimetrage.
- Mantenga sus dispositivos seguros y actualizados para transacciones cruciales con nuestro Administrador de Dispositivos Móviles de última generación.
- Despliegue servicios adicionales con una gama de nuevas aplicaciones comerciales descargables.
- Optimice sus decisiones de negocio y tome el control de su TCO.
- Respaldado por los Servicios Profesionales de Ingenico para acelerar la ejecución y reducir la complejidad, logrando una rentabilización más rápida.

En la actualidad la administración del parque de terminales se ha vuelto cada vez más compleja ya que los puntos de aceptación proliferan y la presión de las regulaciones se intensifica. Es ahí donde The Estate Manager entra en acción ofreciendo una solución flexible y versátil para ayudarle a administrar una gama diversa de terminales de pago y protocolos de seguridad, de forma simple y eficiente.

The Estate Manager le ayuda a mantener a diario el control completo de sus terminales, permitiendo en todo momento monitorear y gestionar la configuración y el comportamiento de todos los dispositivos de pago a su cargo.

¿Está buscando nuevas fuentes de ingresos? The Estate Manager le permite ofrecer servicios para mejorar la interacción con los clientes al tiempo que controla los costos de administración de sus terminales.

## Mantenga el control de su parque de terminales desde la palma de su mano para gestionar el ciclo de vida de los dispositivos y optimizar su TCO.



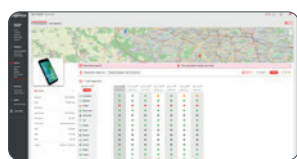
### 1. GESTIÓN Y ASEGURAMIENTO

Garantice que los terminales siempre estén actualizados con las aplicaciones de software más recientes, nuevas versiones del sistema operativo y llaves de seguridad. Cambie los parámetros de su terminal cuando lo necesite.



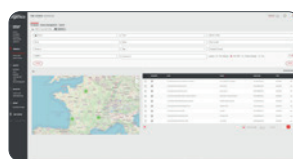
### 2. MONITOREO Y CONTROL

MDM (Mobile Device Management) y el geoperimetrage refuerzan su capacidad para monitorear y controlar el parque de terminales.



### 3. SOPORTE PARA SUS COMERCIOS

Mejore el mantenimiento remoto y monitoree las condiciones de sus terminales utilizando las funcionalidades de diagnóstico y asistencia remota de The Estate Manager.



### 4. DESPLIEGUE DE NUEVOS SERVICIOS

Nuestra tienda de aplicaciones les facilita a los comercios la instalación de las apps ideales para el desarrollo de su negocio.



## Funcionalidades modulares en 2 alternativas de servicios:

### FUNCIONALIDADES AVANZADAS

Cree valor agregado desde su terminal con servicios avanzados

Inyección remota de llaves	✓
Asistencia técnica a distancia	✓
Gestión de contenidos multimedia	✓
Alertas	✓
Monitoreo de terminales	✓
Tienda de aplicaciones	✓
Diagnóstico de terminales	✓

### OFERTA BÁSICA:

Todos los servicios esenciales para optimizar la administración de su parque de terminales

Descarga de aplicaciones de Software	✓
Administración de parámetros	✓
Actualización del sistema operativo	✓
Soporte técnico agnóstico	✓
MDM para Android	✓
REST APIs para integración	✓



Elimine la complejidad técnica y la fluctuación de costos al elegir SaaS u operaciones BPO. Confíe la administración de sus terminales a los expertos de Ingenico. The Estate Manager le permitirá enfocarse en sus actividades principales e impulsar los negocios de sus comercios.



[www.ingenico.com/latam-es](http://www.ingenico.com/latam-es)

**ingenico**