

Move/2600

Garanta pagamentos com segurança e rapidez



- Todos os métodos de pagamento aceitos. Otimizado para pagamento sem contato.
- Funcionalidade dos terminais assegurada com excelente conectividade e bateria de longa duração.
- Dispositivo robusto, acessível e funcional para atender às necessidades diárias dos comerciantes.
- Segurança de alto nível com certificação PCI PTS V6 e certificação EMV L1 v3 sem contato.
- Suportado pela suíte de Professional Services da Ingenico para o desenvolvimento, manutenção, design e gerenciamento de soluções de pagamento.

ingenico



Move/2600, perfeito para uso imediato.



Tempo de checkout otimizado

- Vários métodos de pagamento alternativos suportados
- Área de leitura de cartão contacless (aproximação) destacada
- Teclado e visor grandes

Compacto, mas poderoso, projetado para lidar com pagamentos na loja e em movimento

Pagamento em qualquer lugar e a qualquer hora

- Wi-Fi e 4G com fallback para 2G

Eco design para reduzir a pegada de carbono e controlar o uso de recursos naturais

- Uso de componentes com baixo consumo de energia
- Uso de materiais renováveis e reciclados

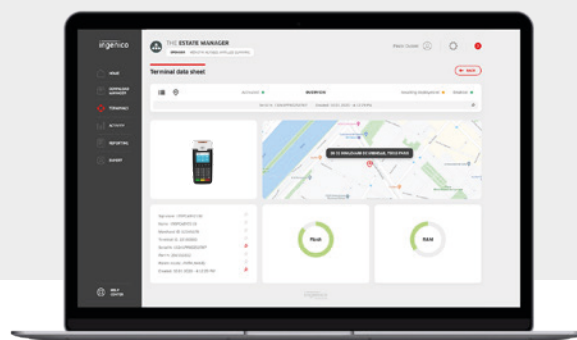
Maior segurança

- PCI PTS v6
- Protetor de privacidade compatível com PCI (opcional)
- Alta qualidade de design de hardware garantindo total segurança na transferência de dados confidenciais graças ao design da plataforma TETRA

Autonomia otimizada, para lidar com negócios o dia inteiro

Suportado pelo conjunto de serviços da Ingenico

- Soluções de gestão e segurança de frotas
- Serviços de hardware
- Serviços profissionais



Processador	<ul style="list-style-type: none"> • Processador Principal e de criptografia 	<ul style="list-style-type: none"> • Cortex A7 	✓
Memória	<ul style="list-style-type: none"> • Interna 	<ul style="list-style-type: none"> • Flash de 256 MB, RAM de 256 MB • Flash de 512 MB, RAM de 256 MB 	✓ Opcional
SO		<ul style="list-style-type: none"> • Telium TETRA 	✓
Slots SIM		<ul style="list-style-type: none"> • 2 SIM 	✓ Opcional
Slots SAM		<ul style="list-style-type: none"> • 1 SAM • 3 SAM 	✓ Opcional
Leitores de cartão	<ul style="list-style-type: none"> • Leitor de tarja magnética • Smart Card • Sem contato 	<ul style="list-style-type: none"> • ISO 1/2/3, 500K de vida útil • EMV L1, 500K de vida útil • Compatível com a especificação EMV L1 3.0 sem contato 	✓ ✓ ✓
Tela	<ul style="list-style-type: none"> • Colorida 	<ul style="list-style-type: none"> • 2,4" retroiluminado, TFT, 264k (320x240 pixels) 	✓
Teclado	<ul style="list-style-type: none"> • Teclas físicas 	<ul style="list-style-type: none"> • 15 teclas, marcações em relevo, retroiluminadas • 5 teclas funcionais sem luz de fundo 	✓ ✓
Áudio	<ul style="list-style-type: none"> • Campainha / buzzer 		✓
Impressora Térmica	<ul style="list-style-type: none"> • Velocidade em linhas/s • Bobina de papel 	<ul style="list-style-type: none"> • Até 24 linhas/s • 58 mm de largura x Ø 40 mm 	✓ ✓

Conectividade do terminal	<ul style="list-style-type: none"> • WAN 	<ul style="list-style-type: none"> • 4G/2G (com fallback pra GPRS) 	✓ Opcional
Conexões do terminal	<ul style="list-style-type: none"> • WAN 	<ul style="list-style-type: none"> • WiFi 	✓ Opcional
Bateria	<ul style="list-style-type: none"> • 1 USB • Fonte de energia 	<ul style="list-style-type: none"> • USB-C • Via USB-C 	✓ Opcional
Dimensões do terminal	<ul style="list-style-type: none"> • Li-ion 	<ul style="list-style-type: none"> • 2200mAh 	✓
Peso	<ul style="list-style-type: none"> • Opção completa de terminal sem protetor de privacidade/PINshield 	<ul style="list-style-type: none"> • 167x76x56 mm (6.6x3x2.2") 	✓
Ambiente	<ul style="list-style-type: none"> • Terminal + Bateria 	<ul style="list-style-type: none"> • 295g (10.41oz) 	✓
Segurança	<ul style="list-style-type: none"> • Temperatura de operação • Temperatura de armazenamento • Umidade de operação 	<ul style="list-style-type: none"> • 0 a +50°C (32°F a 122°F) • -20 a +55°C (-4°F a 131°F) • 85% HR a +40°C (104°F) 	✓ ✓ ✓
Segurança	<ul style="list-style-type: none"> • PCI PTS • Protetor de privacidade 	<ul style="list-style-type: none"> • Compatível com PCI PTS V6 • Compatível com PCI (montado na fábrica) 	✓ Opcional



www.ingenico.com/br-pt

ingenico